



## Nachhaltigkeitskonzept

Ausgabe 2022, Version 1

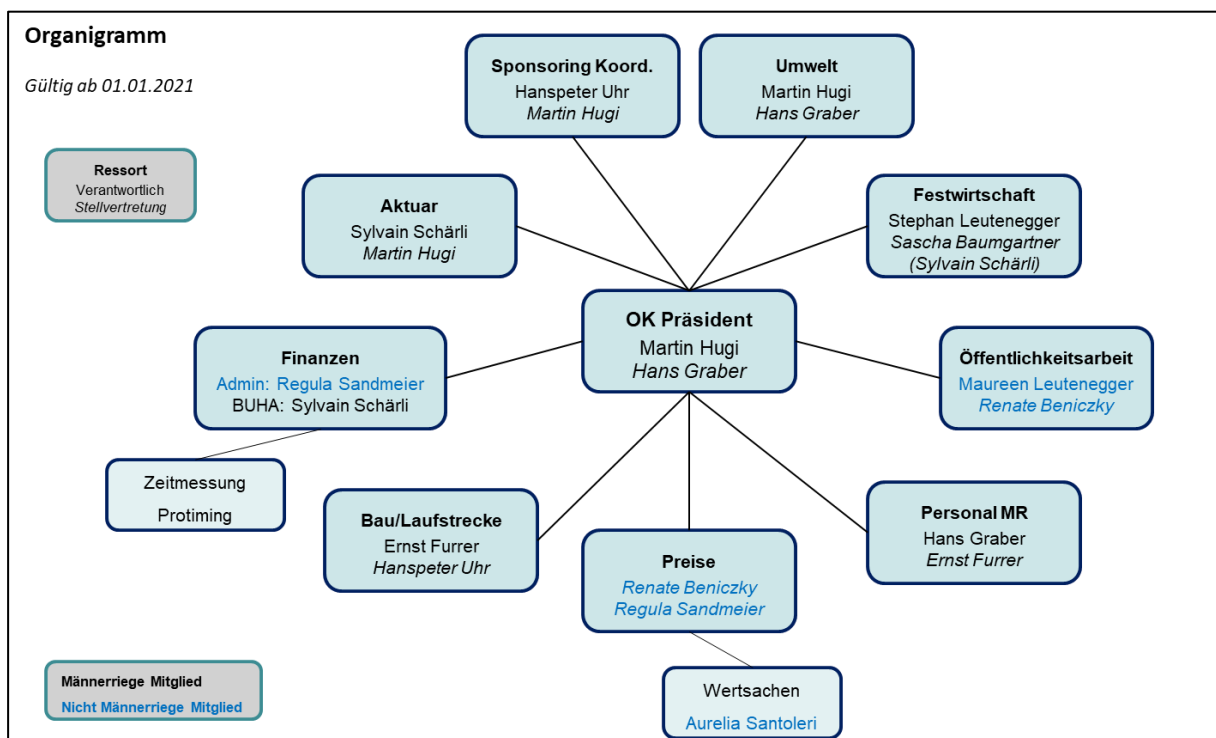
### 1 Ausgangslage

Beschreiben Sie Art, Grösse, Umfeld, Standort und Zeitpunkt der Veranstaltung. Erwähnen Sie dabei auch die organisatorische Einbettung des Nachhaltigkeits-Verantwortlichen und die zur Verfügung stehenden Ressourcen.

- **Name:** 23. Herbstlauf Wila 2022 (früher Tablaterlauf)
- **Art:** Lauf für jeder Mann/Frau und in jedem Alter  
Geländelauf in der Hauptkategorie von 11.1 km Distanz  
Weitere Kategorien gemäss Übersicht
- **Teilnehmerzahl:** zwischen 350 und 430 (Zeitraum 2013-2021)
- **Umfeld:** Unter dem Patronat der Männerriege Wila (seit 2008)  
Herbstlauf Wila gehört zum Kleeblatt-Laufcup (seit 2004)
- **Standort:** 8492 Wila, Primarschulhaus Eichhalde
- **Durchführung:** Jeweils am letzten Samstag im Oktober → **29. Oktober 2022**
- **Ressourcen:** OK Mitglieder, primär Mitglieder der Männerriege Wila (6), aber auch Nicht-Männerriege Mitglieder (3)  
Helfer für den Anlass bestehend grösstenteils aus Männerriege Mitgliedern, aber auch weiteren Helfern aus der Region, total rund 90 Helfer/Innen.
- **Verantwortlicher:** Martin Hugi  
OK Präsident Herbstlauf Wila



Grafik 1: Organigramm





## 2 Ziele und Massnahmen

Formulieren Sie Ziele zu den einzelnen Themen und definieren Sie dazu mindestens je eine Massnahme. Nehmen Sie dabei die „[Zentralen Empfehlungen](#)“ von [ecosport.ch](#) zur Hilfe.

- In unserem Event-Profil sind detaillierte Angaben über unsere Massnahmen in allen Themen zu finden.

### Abfall und Littering

- **Einsatz von Porzellan/Glas Geschirr sowie Metallbesteck**
  - Im Innenbereich setzen wir Mehrweggeschirr ein, welches vor Ort gereinigt wird;
  - Generell werden z.B. Kuchen mit Mehrweg oder Papierserviette und Essen mit Teller ausgegeben.
- **Bewährtes Verpflegungskonzept**
  - Angebot innen und aussen gleich. Grosse Fass-Strasse, um Staus und Drängeleien zu vermeiden;
  - Alle Abfallstationen werden mittels Flags gekennzeichnet und bestehen immer aus PET sowie Abfall, sie sind somit identisch aufgebaut. Bei den PET-Abfall-Behälter setzen wir eigene Behälter ein.

### Verkehr und Transport

- **Teilnehmer und Besucher motivieren, mit den öffentlichen Verkehrsmitteln anzureisen**
  - Fahrplan und Anreise mit ÖV auf Homepage ersichtlich;
  - Parkplätze sind beschränkt;
  - Der Parkplatz beim Festgelände wird für Fahrzeuge sowie für anderweitige Installationen verwendet (Sitzgelegenheiten, Infrastruktur Festbetrieb etc.).

### Energie und Infrastruktur

- **Wir beziehen zertifizierten Strom – EKZ Naturstrom solar**
  - Der Herbstlauf Wila bezieht zertifizierten Strom der EKZ.
- **Wir benutzen bereits bestehende Infrastruktur**
  - Das Schulhaus Eichhalde bietet für den Herbstlauf Wila die optimale Infrastruktur;
  - Die Warmwasseraufbereitung für die Duschen erfolgt über Kollektoren;
  - Geheizt wird mit Holz (Schnitzel).

### Natur und Landschaften

- **Sensible Zonen innerhalb der Strecken und Gebiete werden geschont**
  - Die gewählten Strecken sind so ausgelegt, dass sensible Zonen, Gewässer und Quellen gemieden werden. Naturschutzgebiete werden gemieden;
  - Ein Wiesenstück rund 200 Meter lang, zwischen Agetsbüel und Rosenberg-Weier, wird trassiert.
- **Schutz von Landwirtschaftsflächen**
  - Die Strecken sind weitgehend auf offiziellen Wegen geführt. Ausnahme bildet der Start/Zielbereich, welcher auf dem Sportplatz des Primarschulhauses angelegt ist. Dieser Platz ist entsprechend dafür ausgelegt.



## Lebensmittel

- **Regionale und saisonale Speisen**
  - Wir pflegen seit jeher die Kultur, dass wir lokale Betriebe und Geschäfte bzw. Sponsoren für unsere Speisen und Getränke berücksichtigen;
  - Wir sind bestrebt, auch saisonale Produkte anzubieten;
  - Seit 2016 bieten wir gratis Äpfel für alle an. Der Bedarf ist nicht sehr gross, trotzdem führen wir diese Tradition gerne weiter.
- **Vegetarische Speisen**
  - Unsere Speisekarte beinhaltet Pasta.

## Rauchverbot und Jugendschutz

- **Zustand**
  - In allen Räumlichkeiten der Primarschule Wila gilt ein generelles Rauchverbot;
  - Es werden keine Aschenbecher aufgestellt;
  - Hinweis-Flags werden im Start- und Zielbereich aufgestellt;
  - Auf den Tischen im Aussenbereich verzichten wir auf ein Rauchverbot.

## Sicherheit und Doping

- **Der Herbstlauf Wila ist ein sicherer Lauf**
  - Bisher wurde kein Missbrauch festgestellt;
  - Alkohol- und Drogen waren bis anhin kein Thema.
- **Ziel**
  - Dies soll so bleiben. Wie bleiben weiterhin sehr aufmerksam;

## Barriere und Hindernisfreiheit

- **Die Strecken am Herbstlauf Wila sind sicher**
  - Das Durchführungsdatum sowie die Laufstrecken werden mit der Jagdgesellschaft, den Förstern sowie den Eigentümern vorgängig abgesprochen;
  - Bei einem steil abfallenden kurzen Wegstück wird jeweils eine Warntafel aufgestellt. In diesem Bereich stehen Postenbetreuer.
- **Ziel**
  - Die bekannten Passagen werden vor dem Lauf inspiziert und ggf. geeignete Massnahmen werden eingeleitet.

## Lärm

- **Umgesetzte Massnahmen**
  - Alle Anwohner werden vorgängig schriftlich über den Lauf orientiert;
  - Einzige „Lärmquelle“ stellt die Speaker-Anlage im Start/Ziel Bereich dar. Diese wird jedoch konzentriert eingesetzt.
- **Weitere Massnahmen**
  - Keine notwendig.



## Ethik und Soziales

- **Drucksachen**
  - Bei den Drucksachen sind wir zurückhaltend. Gedruckt wird nur, wenn nötig und im Masse. Dies betrifft den Flyer, die Broschüre sowie A4 und A3 Plakate.
  
- **Rauchfreie Start- und Zielgelände**
  - Das Gelände wird entsprechend gekennzeichnet.

### 3 Monitoring

*Beschreiben Sie, wie Sie die Wirkung ihrer Massnahmen und die Nachhaltigkeit ihrer Veranstaltung allgemein messen und evaluieren werden.*

- Die beschriebenen Massnahmen werden innerhalb des OK Herbstlauf Wila besprochen. Die Ressortleiter erhalten eine entsprechende Zusammenfassung, damit sie bei Ausführung ihrer Arbeiten quasi eine Checkliste zur Hand haben. Im Zusammenhang mit dem Label Visual wurde unser Lauf jeweils durch eine fachkundige Person der Swiss Olympic beurteilt. Dadurch erhielten wir ein direktes Feedback unserer Umsetzung. Auch ohne dieses direkte Feedback sind wir bestrebt, die Massnahmen weiterhin zu 100% umzusetzen.
  
- Die Massnahme „Es werden ausschliesslich Produkte aus der Region verwendet und lokale Firmen bevorzugt“:
  - Bei unseren Lieferanten handelt es sich praktisch zu 100% aus lokalen Firmen/Personen;
  - Der Anteil der Esswaren und Getränke stammt zu 100% aus lokalen Lieferanten. Diese sind zumeist auch Sponsoren des Herbstlauf Wila;
  - Diese Lieferanten sind z.T. auch Produzenten (Bsp. Metzger);
  - Es ist uns sehr wichtig, dass wir lokale Produzenten bzw. Lieferanten bevorzugen. Hingegen können wir auch damit nicht zu 100% beeinflussen, dass die Produkte aus der Region stammen, oder ob sie durch den Lieferanten von anderen Regionen beschafft werden (Bsp. Grossverteiler).
  
- **Nachhaltigkeit**
  - Weiterhin Metzger-Papier oder Servietten für Grill- und Imbisswaren verwenden;
  - Es hat sich bewährt, Metzgerpapier bzw. Servietten oder Kartonschalen (Pommes-Frites) bzw. auch nur eine Brotscheibe zu verwenden;
  - Der Strombedarf für die Veranstaltung wird mehrheitlich durch zertifizierten Strom aus erneuerbaren Energien gedeckt - wir beziehen den „Naturstrom Solar“ der EKZ.

Schalchen, 19. Februar 2022

OK Präsident Herbstlauf Wila  
Martin Hugli