



Nachhaltigkeitskonzept

Ausgabe 2017, Version 1

1 Ausgangslage

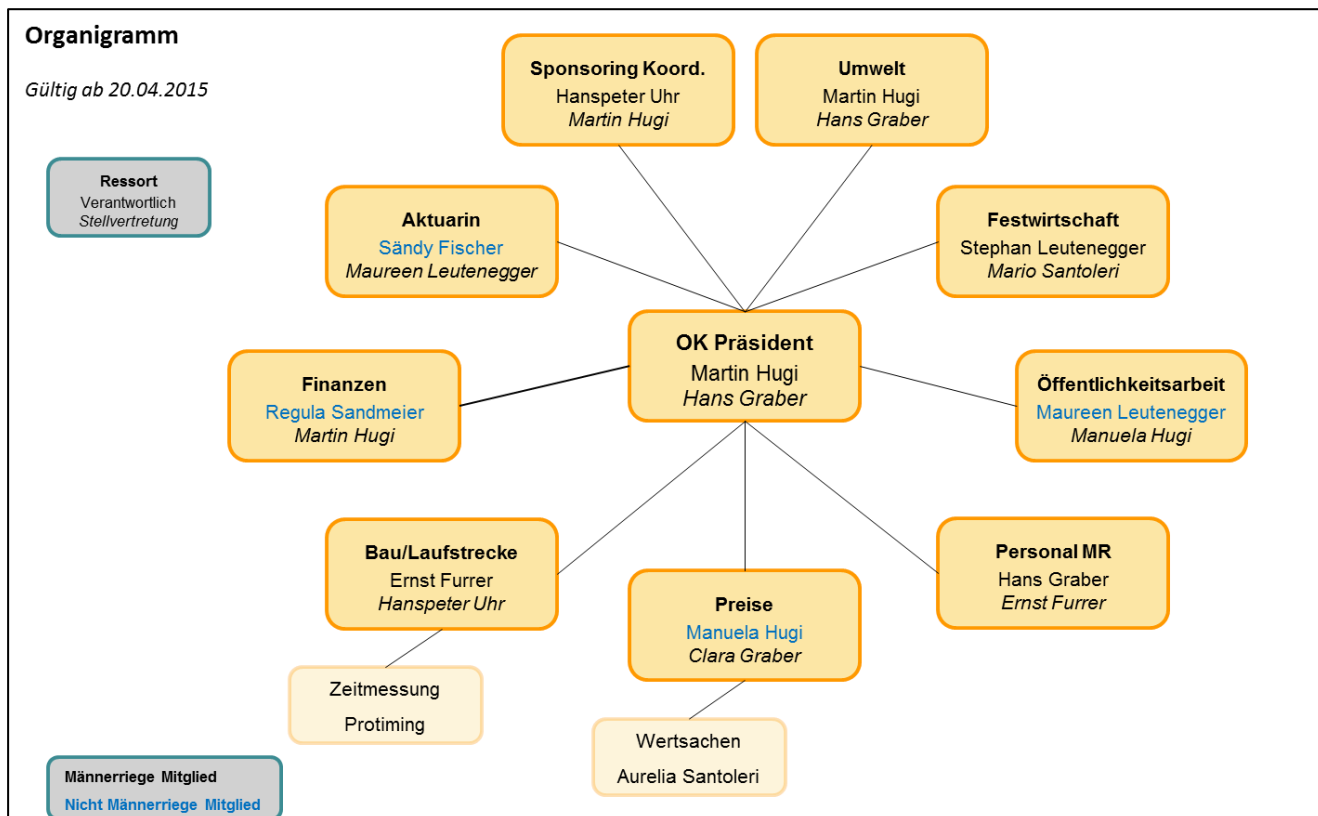
Beschreiben Sie Art, Grösse, Umfeld, Standort und Zeitpunkt der Veranstaltung. Erwähnen Sie dabei auch die organisatorische Einbettung des Nachhaltigkeits-Verantwortlichen und die zur Verfügung stehenden Ressourcen.

- **Name:** *Herbstlauf Wila*
- **Art:** *Lauf für jeder Mann/Frau und in jedem Alter
Geländelauf in der Hauptkategorie
Weitere Kategorien gemäss Übersicht*
- **Teilnehmerzahl:** *zwischen 350 und 430 (Zeitraum 2013-2016)*
- **Umfeld:** *Unter dem Patronat der Männerriege Wila (ab 2008)
Herbstlauf Wila gehört zum Kleeblatt-Laufcup (seit 2004)*
- **Standort:** *8492 Wila, Primarschulhaus Eichhalde*
- **Durchführung:** *Jeweils am letzten Samstag im Oktober → 28. Oktober 2017*
- **Ressourcen:** *OK Mitglieder, primär Mitglieder der Männerriege Wila (5), aber auch Nicht-Männerriegen Mitglieder (4)
Helfer für den Anlass bestehend grösstenteils aus Männerriegen Mitgliedern,
aber auch weiteren Helfern aus der Region*
- **Verantwortlicher:** *Martin Hugi
OK Präsident Herbstlauf Wila*



Grafik 1: Organigramm

Gültig ab 20.04.2015





2 Ziele und Massnahmen

Formulieren Sie Ziele zu den einzelnen Themen und definieren Sie dazu mindestens je eine Massnahme. Nehmen Sie dabei die „[Zentralen Empfehlungen](#)“ von [ecosport.ch](#) zur Hilfe.

Abfall und Littering

- **Einsatz von Porzellan/Glas Geschirr sowie Metallbesteck**
 - Im Innenbereich setzen wir Mehrweggeschirr ein, welches vor Ort gereinigt wird;
 - Generell werden z.B. Kuchen mit Mehrweg oder Papierserviette und Essen mit Teller ausgegeben.
- **Bewährtes Verpflegungskonzept und Neuerungen ab 2016**
 - Angebot innen und aussen gleich. Grosse Fass-Strasse, um Staus und Drängeleien zu vermeiden;
 - Abfallstationen unten und oben werden mittels Flags gekennzeichnet. PET-Abfall-Behälter setzen wir eigene PET-Abfallbehälter ein. Die Abfallstationen werden identisch aufgebaut, d.h. an jeder Station gibt es eine Flag mit PET und Abfall.

Verkehr und Transport

- **Teilnehmer und Besucher motivieren, mit den öffentlichen Verkehrsmitteln anzureisen**
 - Fahrplan und Anreise mit ÖV auf Homepage ersichtlich;
 - Parkplätze sind beschränkt;
 - Der Parkplatz beim Festgelände wird für Fahrzeuge sowie für anderweitige Installationen verwendet (Sitzgelegenheiten, Infrastruktur Festbetrieb etc.).

Energie und Infrastruktur

- **Wir beziehen zertifizierten Strom – EKZ Naturstrom solar**
 - Der Herbstlauf Wila bezieht zertifizierten Strom der EKZ.
- **Wir benutzen bereits bestehende Infrastruktur**
 - Das Schulhaus Eichhalde bietet für den Herbstlauf Wila die optimale Infrastruktur;
 - Die Warmwasseraufbereitung für die Duschen erfolgt über Kollektoren;
 - Geheizt wird mit Holz (Schnitzel).

Natur und Landschaften

- **Sensible Zonen innerhalb der Strecken und Gebiete werden geschont**
 - Die gewählten Strecken sind so ausgelegt, dass sensible Zonen, Gewässer und Quellen gemieden werden. Naturschutzgebiete werden gemieden;
 - Wiesenstück rund 200 Meter lang, zwischen Agetsbüel und Rosenberg-Weier trassiert.
- **Schutz von Landwirtschaftsflächen**
 - Die Strecken sind weitgehend auf offiziellen Wegen geführt. Ausnahme bildet hier der Start/Zielbereich, welcher auf dem Sportplatz des Primarschulhauses angelegt ist. Dieser Platz ist entsprechend dafür ausgelegt.



Lebensmittel

- **Regionale und saisonale Speisen**
 - Wir pflegen seit jeher die Kultur, dass wir lokale Betriebe und Geschäfte für unsere Speisen und Getränke berücksichtigen;
 - Wir sind bestrebt, auch saisonale Produkte anzubieten;
 - Es werden wiederum Äpfel gratis abgegeben. Darüber werden wir auf der Website und im EventProfil berichten.
- **Vegetarische Speisen**
 - Unsere Speisekarte beinhaltet Pasta.

Rauchverbot und Jugendschutz

- **Zustand**
 - In allen Räumlichkeiten der Primarschule Wila gilt ein generelles Rauchverbot;
 - Auf den Tischen im Aussenbereich verzichten wir auf ein Rauchverbot;
 - Es werden keine Aschenbecher aufgestellt;
 - Hinweisflags werden im Start- und Zielbereich aufgestellt.

Sicherheit und Doping

- **Der Herbstlauf Wila ist ein sicherer Lauf**
 - Bisher wurde kein Missbrauch festgestellt;
 - Alkohol- und Drogen waren bis anhin kein Thema.
- **Ziel**
 - Dies soll so bleiben. Wie bleiben weiterhin sehr aufmerksam;

Barriere und Hindernisfreiheit

- **Die Strecken am Herbstlauf Wila sind sicher**
 - Die Laufstrecken und Laufdaten werden mit der Jagdgesellschaft, den Förstern sowie den Eigentümern vorgängig abgesprochen;
 - Bei einem steil abfallenden kurzen Wegstück wird jeweils eine Warntafel aufgestellt. In diesem Bereich stehen Postenbetreuer.
- **Ziel**
 - Die bekannten Passagen werden vor dem Lauf inspiziert und ggf. geeignete Massnahmen werden eingeleitet.

Lärm

- **Umgesetzte Massnahmen**
 - Alle Anwohner werden vorgängig schriftlich über den Lauf und seine Ausmasse orientiert;
 - Einzige „Lärmquelle“ stellt die Speaker-Anlage im Start/Ziel Bereich dar. Diese wird jedoch konzentriert eingesetzt.
- **Weitere Massnahmen**
 - Keine notwendig.



Ethik und Soziales

- **Drucksachen**
 - Bei den Drucksachen sind wir zurückhaltend. Gedruckt wird nur, wenn nötig und im Masse.

- **Rauchfreie Start- und Zielgelände**
 - Das Gelände wird entsprechend gekennzeichnet.

3 Monitoring

Beschreiben Sie, wie Sie die Wirkung ihrer Massnahmen und die Nachhaltigkeit ihrer Veranstaltung allgemein messen und evaluieren werden.

- **Getränke:**
 - Analog 2015 und 2016.

- **Rauchverbotshinweise:**
 - Start/Ziel sowie Spielplatzbereich wird mittels Flags gekennzeichnet.

- **Die Abfalltrennung erfolgt nach bewährtem Muster:**
 - Jede Abfallstation mit Flags gekennzeichnet;
 - Die Abfallstationen bestehen aus PET-Sammelstelle und Restmüll.

- **Die Massnahme „Es werden ausschliesslich Produkte aus der Region verwendet und lokale Firmen bevorzugt:**
 - Bei unseren Lieferanten handelt es sich praktisch zu 100% aus lokalen Firmen/Personen;
 - Der Anteil der Esswaren und Getränke stammt zu 100% aus lokalen Lieferanten. Diese sind zumeist auch Sponsoren des Herbstlauf Wila;
 - Diese Lieferanten sind z.T. auch Produzenten (Bsp. Metzger);
 - Es ist uns sehr wichtig, dass wir lokale Produzenten bzw. Lieferanten bevorzugen. Hingegen können wir auch damit nicht zu 100% beeinflussen, dass die Produkte aus der Region stammen, oder ob sie durch den Lieferanten von anderen Regionen beschafft werden (Bsp. Grossverteiler).

- **Weiterhin Metzger-Papier oder Servietten für Grill- und Imbisswaren verwenden:**
 - Es hat sich bewährt, Metzgerpapier bzw. Servietten oder Kartonschalen (Pommes-Frites) bzw. auch nur eine Brotscheibe zu verwenden.

- **Strombedarf für die Veranstaltung wird zum zweiten Mal durch zertifizierten Strom aus erneuerbaren Energien gedeckt:**
 - Wir beziehen den „Naturstrom Solar“ der EKZ.

- **Geplante Umweltaktionen publik machen im EventProfil bei den öffentlich sichtbaren Kommentaren. Darunter gehören:**
 - Unsere geplanten Umweltaktionen sind: Es ist uns wichtig, dass wir lokale Personen und Geschäfte bzw. Produkte berücksichtigen. Darüber hinaus binden wir regionale Metzger und Landwirte ein. So z.B. bieten wir gratis frische Äpfel an. Wir empfehlen die Benützung der öffentlichen Verkehrsmittel. Die entsprechenden Fahrpläne und die Wegbeschreibung zum Festgelände sind auf der Website zu finden.



- Kommunikation von Visual
 - Visual wird auch auf der Menükarte und am Anschlagbrett kommuniziert.
- Wegbeschreibung
 - Ist auf der Website vorhanden.
- Früchte und Gemüse
 - An bestimmten Orten werden wir frische Äpfel gratis anbieten.

Schalchen, 10. April 2017

OK Präsident Herbstlauf Wila
Martin Hugi